

CIN

Peintures fonctionnelles

Santé, confort et bien-être





Le groupe CIN opère sur les trois principaux segments du marché des revêtements: Bâtiment, Industrie et Anticorrosion, dans plus de 40 pays.

Avec une expérience de plus de 100 ans sur le marché de la peinture et des vernis, CIN est un fabricant international multi-marques leader sur la péninsule ibérique depuis 1995.

Depuis 1932, Artilin, une marque du groupe CIN se consacre au développement de peintures fonctionnelles performantes: anti-acariens, anti-insectes, anti-bactéries et résistantes aux moisissures. Ces peintures améliorent votre santé, votre confort, et votre bien-être de tous les jours.

Leur efficacité et leur non-toxicité sont scientifiquement prouvées par des institutions internationalement reconnues qui testent, certifient et soutiennent leurs développements.

Artilin, dès les années 50 a créé et breveté la première peinture à effet insecticide de longue durée, non-toxique pour les humains et les animaux domestiques, agissant uniquement par contact contre les insectes.

CIN: l'innovation, la qualité et le leadership sur le marché des peintures et vernis.



+ 100
ans d'expérience
60 tonnes de
peinture fabriquées
en 2019



25
ans de leadership
sur le marché ibérique



395 Millions €
de chiffre d'affaires
en 2023



3
business units



1.639
employés



+140
techniciens
spécialisés



10
unités de production



8 Centres
I+D



- » Absorbe les odeurs et les polluants de l'air intérieur
- » Purifie l'air
- » Apporte santé et bien-être
- » Efficacité prouvée jusqu'à 7 ans
- » Film avec bonne résistance au développement de moisissures
- » Respiræ est disponible en blanc, couleurs neutres et pastel



RESPIRÆ est une peinture veloutée pour murs intérieurs, dotée d'une technologie capable d'absorber les odeurs (tabac, cuisine, animaux de compagnie, etc.) et les polluants de l'air intérieur (par exemple, le formaldéhyde libéré par les meubles, les tapis, les rideaux, etc.).

Elle permet également d'obtenir un film qui prévient le développement des moisissures.

RESPIRÆ est une peinture unique sur le marché, idéale pour les crèches, les écoles, les hôpitaux, les foyers, etc, conforme à l'obligation de surveillance de la qualité de l'air intérieur (décret n° 2011-1728).

Is contient un principe actif qui absorbe les aldehydes, comme le formaldéhyde, et les transform en vapeur d'eau.

LE FORMALDÉHYDE EST LIBÉRÉ PAR:

Meubles / Textiles	Produits de nettoyage	cigarettes / assainisseurs d'air

PEUT CAUSER:

Irritations de la peau	Problèmes respiratoires	Allergies



ARTILIN 3A MATE est la seule peinture anti-insectes et anti-acariens autorisée à la vente dans l'Union Européenne. Certifiée pour son efficacité, sa durabilité et non-toxicité, elle est recommandée par l'Association portugaise des asthmatiques. Elle est également résistante au développement de moisissures, pour murs et plafonds d'intérieurs. Elle élimine par simple contact, les moustiques (européens et tropicaux), les mouches, les cafards et les acariens et évite la formation de toiles d'araignées.

- Efficacité minimale de 5 ans
- Préventive et thérapeutique
- Efficacité garantie contre les punaises de lit

La molécule active est fixée dans la couche de peinture et n'est libérée que lorsqu'un insecte ou un acarien se pose sur la surface peinte. L'insecticide pénètre par les pattes de l'insecte, puis atteint son système nerveux central. Rapidement, l'insecte meurt. ARTILIN 3A MATE contribue ainsi à l'amélioration de l'hygiène et à l'élimination d'allergènes dans les locaux. Contrairement à d'autres insecticides, ce produit n'utilise pas de gaz propulseur et ne nécessite pas de dispositifs spécifiques comme les pièges avec appâts.

Il vous apporte une protection silencieuse pendant des années.

ARTILIN 3A MATE élimine les acariens, limite la présence d'allergènes responsables des crises d'asthme et résiste au développement des moisissures, autre source d'allergènes.



- » Détruit par simple contact, les insectes et les acariens
- » Efficacité garantie contre les punaises de lit
- » Améliore la qualité de vie des asthmatiques
- » Peinture mate pour intérieur
- » Faible odeur
- » Film résistant au développement de moisissures, selon la norme NFX 41520
- » Peinture unique au monde
- » Artilin 3A Mate est disponible en blanc, couleurs neutres et pastel



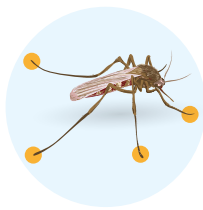
Améliore la qualité de vie des asthmatiques
Melhora a qualidade de vida dos asmáticos
Mejora la calidad de vida de los asmáticos
Improves the quality of life of asthmatics

QUELLE EST LA TECHNOLOGIE INHÉRENTE AU 3A MATE ?

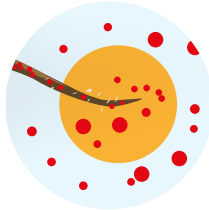
Les pyréthrinés sont des composés organiques naturels produits par les fleurs de chrysanthème. Il s'agit des insecticides naturels utilisés par les humains depuis plus de 100 ans. Les pyréthroïdes sont des composés organiques synthétiques qui ont une structure chimique semblable à celle des pyréthrinés naturelles. Ils sont plus stables, persistants et efficaces que les pyréthrinés. En tant que marque de produits de qualité supérieure, Artilin ne cesse d'améliorer ses produits et utilise des pyréthroïdes de dernière génération garantissant le meilleur rapport efficacité et non toxicité.

COMMENT ÇA MARCHE ?

Artilin 3A Mate est une peinture mate pour les murs intérieurs anti-insectes et anti-acariens, qui détruit par simple contact, les moustiques, les mouches, les cafards et les acariens. Avec une technologie exclusive, Artilin 3A Mate est composé d'un principe actif insecticide qui se concentre à la surface du film de peinture, sous forme de cristaux microscopiques inertes et stables.



La molécule active est fixée sur le film de peinture et n'est libérée que lorsqu'un insecte ou acarien se pose sur la surface peinte.



L'insecticide pénètre dans les pattes de l'insecte et atteint son système nerveux central.



Après un certain temps, l'insecte meurt.

CERTIFICATS ET AUTORISATIONS

- » Produit autorisé par la Direction-générale de la Santé (PT/ DGS ARMPB-67 / 2016)
- » Test d'efficacité insecticide par le Laboratoire TEC
- » Certificats de non toxicité de Phycher
- » Film résistant au développement de moisissures, selon la norme NFX 41520
- » Recommandée par l'Association Portugaise des Asthmatiques





BACTESOIE HP est une peinture antibactérienne et résistante aux moisissures, développée à partir d'une technologie avancée d'émulsion de copolymère spécial. Préviend et inhibe la prolifération bactérienne sur la peinture, même après plusieurs nettoyages, conservant son effet intact dans le temps.

Ce film résistant au développement de moisissures et de bactéries est essentiel pour garantir un environnement propre dans les installations de santé et alimentaires et dans les locaux où le niveau d'hygiène est très important. Utilisée pour la décoration intérieure, elle peut être appliquée sur différents types de support.



- » Produit résistante à la prolifération des bactéries
- » Film résistant au développement des moisissures
- » Produit inoffensif pour les êtres humains et les animaux
- » Non polluant
- » Effet durable
- » Entretien facile





STRIDOR est une peinture recommandée pour protéger plafonds et murs intérieurs et extérieurs, résiste au développement de la plupart des moisissures et du Mûcor, particulièrement prolifiques dans les chais à vin. Elle est aussi préconisée pour les locaux agroalimentaires, cuisines, établissements de santé, restaurants collectifs, etc.

Attestation Excell+: Le plus haut niveau d'exigence, qui permet de s'assurer que les émissions de composés chimiques volatils ne soient pas susceptibles de causer une altération de la qualité organoleptique de produits sensibles (par exemple chaînes du vin) par contact indirect ou un mauvais confort de vie en raison de la présence de contaminants particuliers.

Pellicule résistante au développement des moisissures (selon la norme NFX 41520, qui atteste la résistance des peintures aux microorganismes).

» Peinture résistante aux
développement des moisissures
et du Mûcor

» Spéciale Chais à Vin

» Attestation Excell+





DÉCONTAMINANT ARTIBIOSE est un liquide fongicide et algicide. Il est recommandé pour désinfecter les façades, murs, toits et plafonds contaminés par les algues et les moisissures.

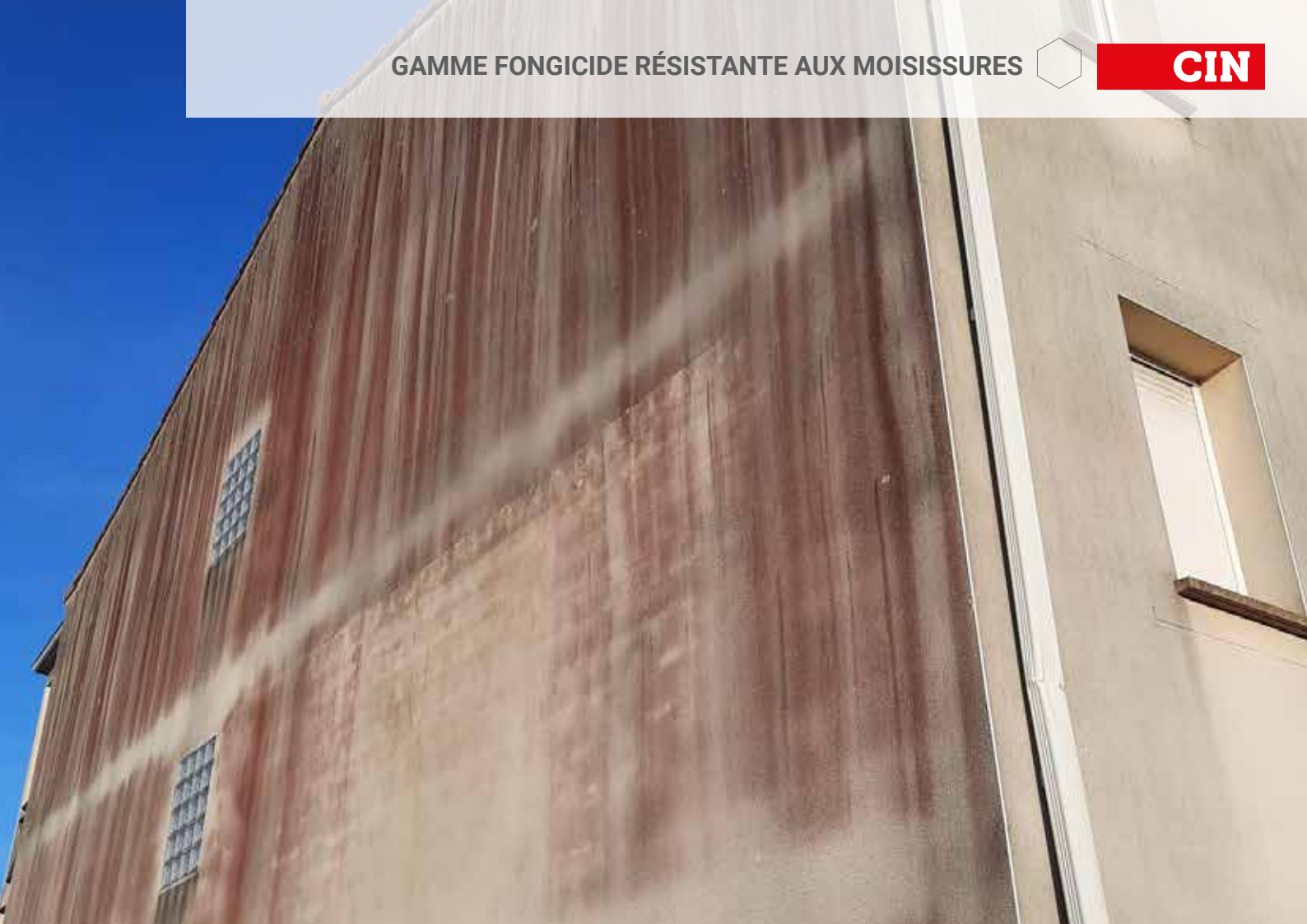
- » Traitement curatif mais aussi préventif
- » Il s'utilise sur de nombreux supports: plâtre, pierre, ciment, tuile
- » Il est certifié A+ et labellisé Excell+
- » Idéal pour les chais à vin



GLYCEPRIM FONGE est une peinture aqueuse à base de polymères alkydes et acryliques qui est recommandée comme apprêt pour fixer les fonds légèrement farineux en intérieur et extérieur et comme finition sur murs intérieurs. Améliore le rendement des couches de finition.

- » Atténue les imperfections du support
- » Bonne adhérence
- » Peut être utilisée comme impression dans tous les systèmes de peintures
- » Peut être appliquée sur la plupart des fonds absorbants du bâtiment
- » Résistant au développement des moisissures, selon la norme NFX 41520





GLYCELITE HP FONGE est une peinture microporeuse en phase aqueuse basée sur la technologie EBS (Emulsified Binding System) contenant des résines Hydro Pliolite®, pour la protection et la décoration des maçonneries extérieures.

- » Bonne adhérence sur les supports sans impression
- » Bonne résistance à l'encrassement
- » Bonne résistance à la radiation UV
- » Pellicule résistant au développement des moisissures, selon la norme NFX 41520



ARTIFLEX FONGE est une membrane photoréticulable acrylique flexible pour la protection des façades fissurées. De classe D3-I1 (E4), Artiflex Fonge présente une haute élasticité et résiste aux petites fissures dynamiques du support.

- » Bonne flexibilité aux basses températures et tout au long du vieillissement de la peinture
- » Excellente résistance aux intempéries
- » Bonne imperméabilité à l'eau
- » Empêche l'apparition et le développement des moisissures





KREMASOIE FONGE A est une peinture satinée en phase aqueuse lessivable (classe 1), qui forme une pellicule résistante au développement des moisissures, pour une application sur murs et plafonds intérieurs. Bonne résistance au jaunissement. Elle est recommandée dans les locaux agro-alimentaires, chambres froides, (au dessus de 0°C), cuisines, établissements de santé, restaurants collectifs, ateliers d'abattage. S'utilise notamment comme couche de finition sur toile de verre. C'est une peinture alimentaire pour contact permanent et résistante aux moisissures, selon la Norme NFX 41520.

- » Peinture satinée résistante aux moisissures
- » Lessivable Classe 1
- » Bonne résistance au jaunissement
- » Idéale pour le contact alimentaire (PV alimentaire - chambres froides et cuves)
- » Idéale pour les chais à vin





CINACRYL MAT Laque acrylique mate en phase aqueuse, lessivable (classe 1) et très résistante, pour les murs intérieurs. Elle est également utilisable sur le bois et le métal, en intérieur et en extérieur. Cinacryl est formulé avec des additifs biocides qui confèrent au film une excellente résistance au développement de moisissures et d'algues. Produit testé et prouvé efficace conformément aux normes EN 15458 et EN 15457.



CINACRYL SATINÉ Laque acrylique satinée en phase aqueuse, lessivable (classe 1) et très résistante, pour les murs intérieurs. Elle est également utilisable sur le bois et le métal, en intérieur et en extérieur. Cinacryl est formulé avec des additifs biocides qui confèrent au film une excellente résistance au développement de moisissures et d'algues. Produit testé et prouvé efficace conformément aux normes EN 15458 et EN 15457.



CINACRYL BRILLANT Laque acrylique brillante en phase aqueuse, lessivable (classe 1) et très résistante, pour les murs intérieurs. Elle est également utilisable sur le bois et le métal, en intérieur et en extérieur. Cinacryl est formulé avec des additifs biocides qui confèrent au film une excellente résistance au développement de moisissures et d'algues. Produit testé et prouvé efficace conformément aux normes EN 15458 et EN 15457.



C-FLOOR E265 Revêtement époxy bi-composant à l'eau pour les sols et les surfaces en béton, ignifuge et résistant à l'humidité du support et à l'abrasion. Finition satinée, haute épaisseur, facile à nettoyer. Usage dans l'industrie alimentaire, chimique et pharmaceutique, dans les laboratoires, les hôpitaux, les garages de stationnement et les hangars soumis à des contraintes mécaniques moyennes.

- » Bonne résistance chimique
- » Perméable à la vapeur d'eau
- » Idéale pour les chais à vin (label Excell+ – murs et sols)



Information sur le niveau d'émission de substances volatiles dans l'air intérieur, présentant un risque de toxicité par inhalation, sur une échelle de classe allant de A+ (très faibles émissions) à C (fortes émissions).

CIN – CORPORAÇÃO INDUSTRIAL DO NORTE, S. A.

Av de Dom Mendo nº 831 (antes EN13 km6) - 4474-009 Maia - Portugal

T +351 229 405 000 - customerservice@cin.com

www.cin.com

CIN VALENTINE, S.A.U.

P. I. Can Milans - Riera Seca, 1 - 08110 Montcada i Reixac - España

T +34 93 565 66 00 - customerservice.es@cin.com

PINTURAS CIN CANARIAS, S.A.U.

P. I. Güimar, Manzana 13, Parcela 2 - 38509 Güimar - Tenerife - España

T +34 922 505 330 - customerservice.es@cin.com

CIN CELLIOSE, S.A. - Division CIN Déco

Chemin de la Verrerie - BP 58 - 69492 Pierre Bénite Cedex - France

T +33 (0) 4 72 39 77 35 - customerservice.fr@cin.com

CIN COATINGS POLSKA Sp. z o.o.

ul.Ryzowa 53 - 02-495 Warszawa - Polska

T +48 22 8681068 - T +48 518 194 418 - cinwarszawa@farby-cin.pl

TINTAS CIN ANGOLA, S.A.

R. Pedro Álvares Cabral, nº 21 - Cx Postal 788 - Benguela - Angola

T +244 222 397 527 - tcin@cinangola.co.ao

TINTAS CIN DE MOÇAMBIQUE, S.A.

Av. das Indústrias, 2507 - Machava - Moçambique

T +258 21 748 012 - geral@cin.co.mz